



COLORE 2.0

MARIO GAVAZZI



COLORE 2.0

MARIO GAVAZZI

11 - 17 giugno 2022

Il Melograno Art Gallery

Le grandi tele di Mario Gavazzi si sviluppano in un ciclo di 25 pezzi, di dimensioni davvero importanti, ed esplorano i temi favoriti dell'artista.

Sono dedicate alla natura morta, scenari e situazioni, luoghi livornesi, colore senza vincoli.

Mario Gavazzi è nato in Lombardia e vive da sempre a Livorno, città alla quale ha dedicato tanta parte della sua produzione.

La sua pittura ha diversi sviluppi: il paesaggio, la natura morta, figure femminili, opere astratte, tutte legate da un unico filo conduttore.

La sua ricerca è costruire un gioco, attraverso il colore e forme sempre non immediatamente percepibili, alla scoperta di cosa è rappresentato, o cosa, pur non rappresentato, appare allo spettatore.

La psicologia della forma la fa da padrona mentre attraverso le linee di frattura, segni scuri che solcano l'opera, si svelano poco a poco fantastici luoghi, fiori indefinibili, fanciulle seducenti. Il mosaico di frammenti si congiunge mentre il puzzle si ricompone ai nostri occhi.

E il colore, chiaro, luminoso, positivo, energizzante, condisce di gioiosità “ il tutto che è diverso dalla somma delle sue parti”.



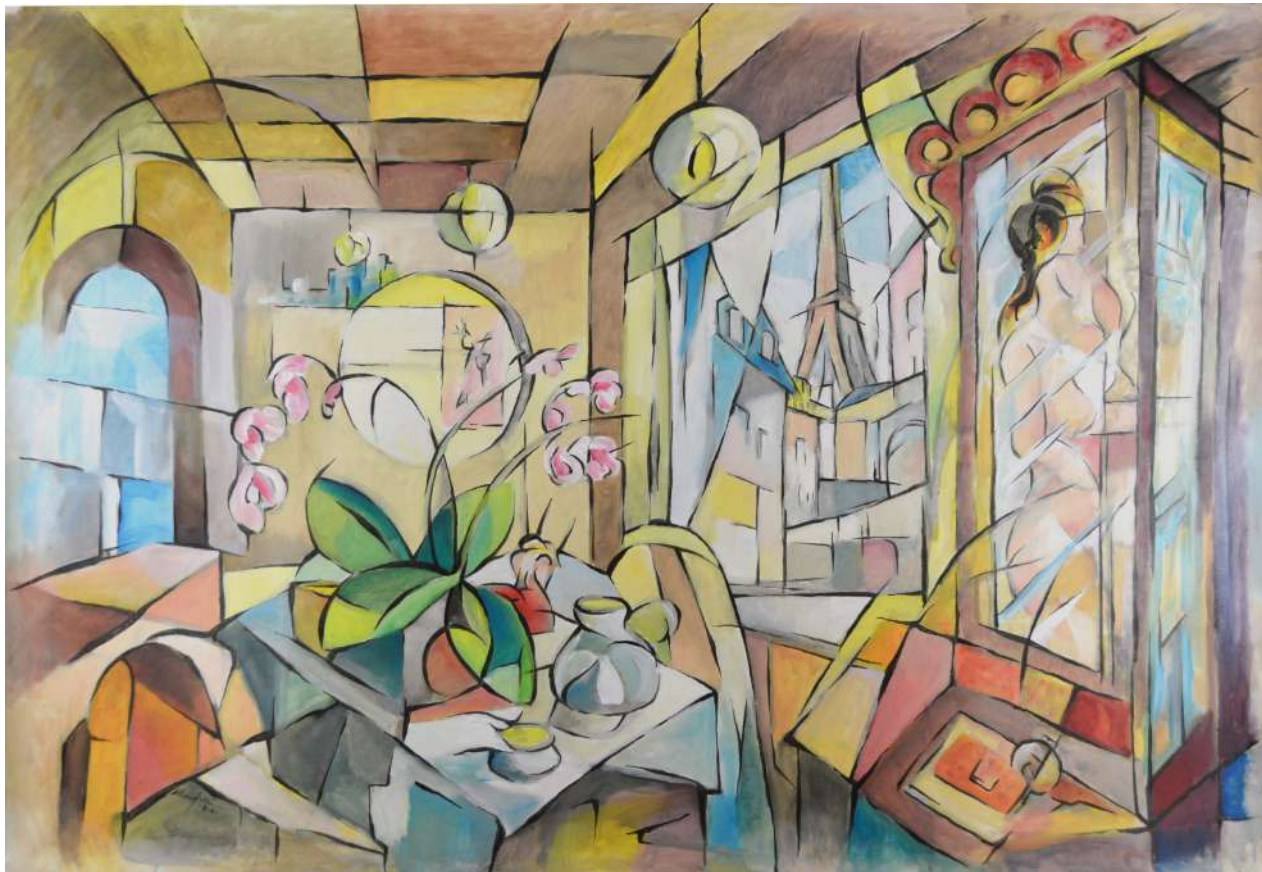
Maroccone beach



Bagni Pancaldi



Il bacio



A casa di Ran



Le Jardin



Terrazza sul mare



Liburni Civitas



Danubio



Danubio



Danubio



Terra inquinata



Senza titolo



La Vespucci



Il Castel Boccale



Cacciucco



Scogli dell'Accademia



Modelle al mare



Fortezza Vecchia



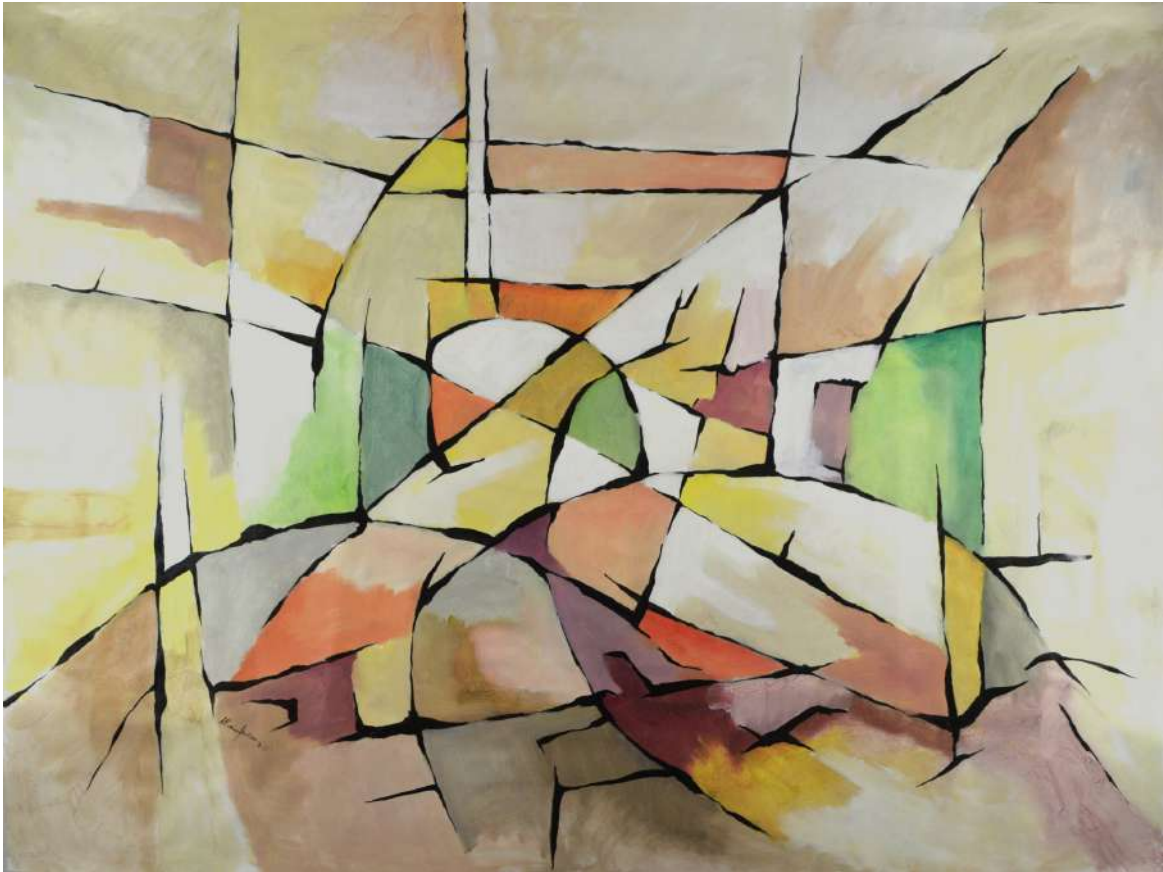
Informale



Informale



Informale



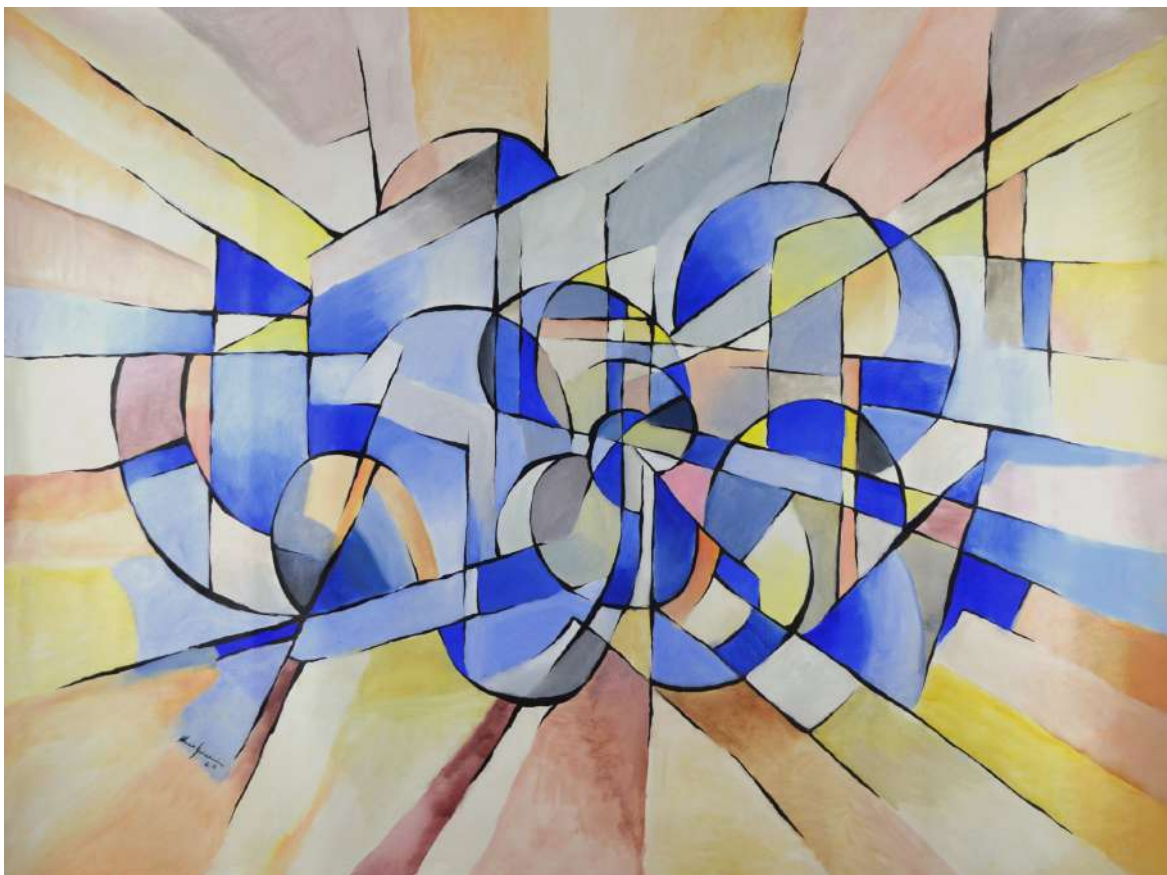
Informale



Natura morta



Natura morta



Atomi d'idrogeno





COLORE 2.0

MARIO GAVAZZI